

PODÉLNÝ PROFIL KOLEJE č. 1
v km 454,750 - 455,400
MĚŘÍTKO 1:1000 / 100

SKLONOVÉ POMĚRY

SANACE

ODVODNĚNÍ

OBJEKTY

PŘÍČNÉ ŘEZY

PŘEVÝŠENÍ

ZDVIH NIVELETY TK [mm]

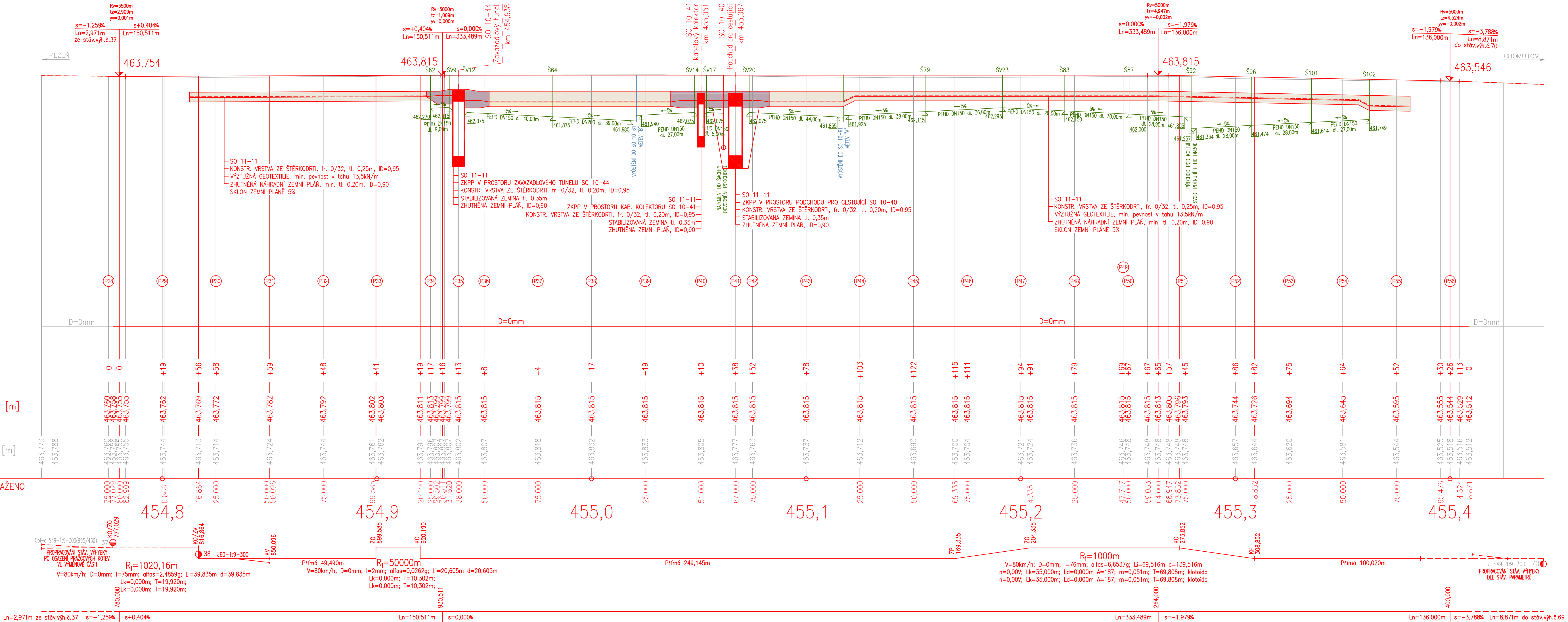
VÝŠKA NAVRŽENÉ NIVELETY TK [m]

VÝŠKA STÁVAJÍCÍ NIVELETY TK [m]

SR. ROVINA 445 m.n.m. Bpv
STANIČENÍ KOLEJE č.1 JE VZTAŽENO
K PROJEKTOVANÉ POLOZE
KM 453,1 NAVAŽUJÍCÍ STAVBY

SMĚROVÉ POMĚRY





SKLONOVÉ POMĚRY



Spolufinancováno Evropskou unií
Nástroj pro propojení Evropy

PROJEKT "MODERNIZACE ŽST CHEB" JE SPOLUFINANCOVÁNÝ EU Z PROGRAMU NÁSTROJ PRO PROPOJENÍ EVROPY (CEF).
ZA TUTO PUBLIKACI ODPOVÍDÁ POUZE JEJÍ AUTOR. EVROPSKÁ UNIE NENÍSE ODPOVĚDNOST ZA JÁKÉKOLI VYUŽITÍ INFORMACÍ V NI OBSAŽENÝCH.

SO 10-10 Železniční svršek - kol. č. 5, 7a, 7b, 9a, 9b, 11
SO 10-11 Železniční svršek - kol. č. 1, 2, 3
SO 10-12 Železniční svršek - kol. č. 4a, 4b, 6
SO 11-10 Železniční spodek - kol. č. 5, 7a, 7b, 9a, 9b, 11
SO 11-11 Železniční spodek - kol. č. 1, 2, 3
SO 11-12 Železniční spodek - kol. č. 4a, 4b, 6

Odpovědný projektant:	Ing. Miroslav Novák		 SPOL. S R. O. s r. o.		
Vypracoval:	Tomáš Jenčík				
Kontroloval:	Ing. Miroslav Novák				
Objednatel:	Správa železniční dopravní cesty, státní organizace Dlážděná 1003/7, 110 00 Praha 1			Žukovova 79/60, 400 03 Ústí nad Labem projekce@progi.cz Tel: 411 198 004	
Stavba:	Modernizace ŽST Cheb			Číslo projektu:	24/2016
				Datum:	01/2017
				Stupeň:	P
				Měřítko:	1 : 1000 / 100
				Část:	Číslo výkresu:
PODÉLNÝ PROFIL KOLEJE č. 1 v km 454,750 - 455,400				E.1.1.1	3.1